



Ausgabe 03/2020

CC Energie-INFO

Aktuelle Informationen

Liebe Leserinnen und Leser,

heute erhalten Sie die dritte Ausgabe unseres Newsletters CC Energie-INFO.

In der heutigen Ausgabe haben wir folgende Informationen für Sie aufbereitet.

- Umfrage zur „Verbrauchsinformation“
- Registrierende Leistungsmessung
- Informationsveranstaltung für Koordinatorinnen und Koordinatoren
- „Energie aus einer Hand“ – Informationen zu Ausschreibung von Strom-, Gas- und Pellet-lieferung
- Wussten Sie schon ... (Förderprogramme der KfW und BAFA)

Die „Verbrauchsinformation“ des CC Energie

Einen bedeutenden Einfluss auf den Energieverbrauch hat das Nutzerverhalten in den Gebäuden. Ohne Kenntnis der eigenen Verbrauchsdaten kann jedoch ein energiesparendes Verhalten auf der Nutzerseite nicht initiiert werden. Deshalb wurde für jede Dienststelle ein(e) Koordinator(in) für Energiefragen benannt. Der (die) Koordinator(in) fördert das Bewusstsein für energieeffizientes Verhalten am Arbeitsplatz und sorgt für die Veröffentlichung der Energieverbräuche in der Dienststelle. Die „Verbrauchsinformation“ wurde speziell als Informationsquelle dafür entwickelt.



In den zurückliegenden Wochen wurden durch die Mitarbeiterinnen und Mitarbeiter des CC Energie die „Verbrauchsinformation“ an die Koordinatoren und Koordinatorinnen für Energiefragen per E-Mail versendet.

Ihre Meinung ist jetzt gefragt.

Der Fragebogen in der Anlage soll dem CC Energie als Feedback dienen, ob die Auswertung dem erhofften Informationsgehalt entspricht.

Wir freuen uns auf Ihre Antworten!

Informationsveranstaltung für Koordinatoren für Energiefragen

An dieser Stelle ist zu erwähnen, dass die „Verbrauchsinformation“ erstmals bei der **Informationsveranstaltung** für das Finanzressort vorgestellt wurde. Die Koordinatorinnen und Koordinatoren lernten einige Grundlagen aus der Energietechnik und Möglichkeiten zu Energieeinsparungen am Arbeitsplatz im Bereich Strom und Wärme kennen. Weitere Informationen finden Sie auf:

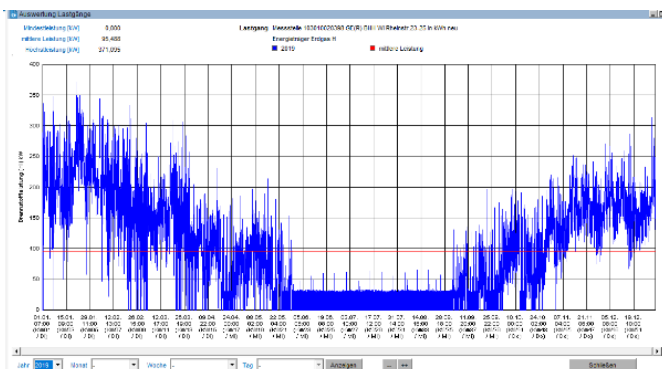
<https://co2.hessen-nachhaltig.de/de/fortbildung.html>.

Weitere Seminare für die Koordinatoren sind im Angebot der Zentralen Fortbildung für das Jahr 2021 geplant.

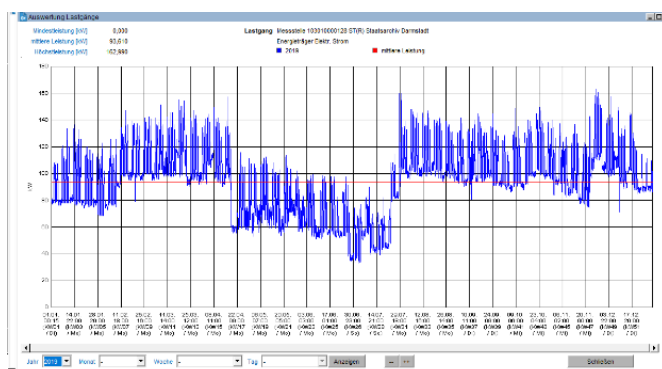
Registrierende Leistungsmessung

Bei Abnahmestellen mit einem Jahresverbrauch von mehr als 100.000 kWh elektrischer Energie bzw. mehr als 1.000.000 kWh Gas erhält das CC Energie die Aufzeichnungen der Strom- und Gaszähler. Die Messeinrichtung erfasst pro Messperiode (15 Minuten beim Strom und 60 Minuten beim Gas) die abgenommene Leistung (Last). Durch Summierung wird der Medienverbrauch über einen gewählten Zeitraum berechnet. Diese sogenannten Lastgangaufzeichnungen können mit dem **Energie und MedienInformationsSystem (EMIS)** ausgewertet und graphisch dargestellt werden. Auf Anforderung können die Lastgangauswertungen den Koordinatoren für Energiefragen, den Energiebeauftragten und den Mitarbeiterinnen und Mitarbeitern im TGM zur Verfügung gestellt werden.

Beispiel Lastgang Gas



Beispiel Lastgang Strom



Bei Bedarf senden Sie Ihre Anfrage unter Angabe der Liegenschaftsnummer an:

info-ccenergie@lbih.hessen.de

Ihre Liegenschaftsnummer finden Sie in der untersten Zeile der Verbrauchsinformation.

„Energie aus einer Hand“ – Ausschreibung von Strom-, Gas- und Pelletlieferung, Vertragsmanagement für Nah- und Fernwärme

Für alle Landesliegenschaften erfolgt der **Erdgas- und Stromeinkauf** zentral über das CC Energie. Diese Lieferleistung wird europaweit im offenen Verfahren nach der Vergabeordnung für öffentliche Aufträge (VgV) ausgeschrieben.

Der Erdgasverbrauch der rund 500 Abnahmestellen mit einem Jahresgesamtverbrauch von 308 Mio. kWh hat einen Auftragswert von jährlich ca. 14,5 Mio. €.



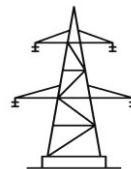
Die Ausschreibung für den Erdgaseinkauf erfolgt in mehreren Losen, aufgeteilt nach den Bereichen West-, Süd-, Mittel-, Ost-, Nordhessen und Überregional. Die neuen Gaslieferanten sind seit dem 01.01.2020 für West-, Süd- und Nordhessen die Enercity Hannover sowie für Mittelhessen die GASAG-Berlin. Für diese Lose erfolgte die Ausschreibung bereits im Jahr 2019.

Die Erdgaslieferverträge für die Bereiche Osthessen, Rhein-Main und Überregional laufen zum 31.12.2020 aus. Für diese Lose wird die Erdgasbeschaffung momentan erneut ausgeschrieben. Der Lieferbeginn ist der 01.01.2021.

Die bestehenden und neuen Lieferverträge sowie die jeweiligen Preisblätter können auf dem Mitarbeiterportal unter folgendem Link eingesehen werden.

[Erdgaslieferverträge - MAP](#)

Der Stromverbrauch für alle Landesliegenschaften einschließlich der Hochschulen und Universitäten beläuft sich auf ca. 330 Mio. kWh/a. Somit ergeben sich jährliche Stromkosten von ca. 72 Mio. €/a.



Die Stromlieferverträge des Landes wurden zum 31.12.2019 durch die Versorger gekündigt und erneut in einem EU-weiten Verfahren ausgeschrieben. Die Vorgabe ist eine Belieferung mit **100 % Ökostrom** für alle Landesliegenschaften. Die

Ausschreibung erfolgte für die 420 Liegenschaften im Sonderabnehmer-Tarif (Verbrauch größer 100.000 kWh/a) aufgeteilt in 17 Lose. Der Gesamtverbrauch dieser Liegenschaften liegt bei ca. 300 Mio. kWh/a. Für die Liegenschaften im Tarif ohne Leistungsmessung wurden mehrere Einzelausschreibungen durchgeführt. Diese umfassen 1.388 Landesliegenschaften, 2.950 Ampel- und Verkehrsanlagen von Hessen Mobil sowie 335 Digitalfunkstationen.

Die aktuellen Lieferanten, die Stromlieferverträge und die Preisblätter können auf dem Mitarbeiterportal unter folgendem Link eingesehen werden.

[Stromlieferverträge - MAP](#)

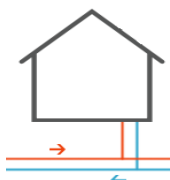


Im Jahr 2019 wurde im Bereich Süd als Pilotprojekt ein Rahmenvertrag für die zentrale Beschaffung von **Holzpellets** ausgeschrieben. Der Lieferbeginn des neuen Vertrages ist August 2019. Das LBIH hat sich nach positiver Erfahrung dazu entschieden,

auch die Lieferung von Holzpellets für 23 weitere Abnahmestellen über Ausschreibungen zu vergeben. Die Vertragsmenge umfassen rd. 964 Tonnen pro Jahr.

Die Vertragsunterlagen können auf dem SharePoint unter folgendem Link eingesehen werden.

[Holzpellet-Lieferverträge - Alle Dokumente](#)



Für die Landesliegenschaften, die mit **Nah- bzw. Fernwärme** versorgt werden, bestehen Rahmenverträge, die durch das Hessische Ministerium der Finanzen abgeschlossen wurden. Das Wärme- bzw. Fernwärme-Vertragsmanagement

wurde dem CC Energie übertragen. Es umfasst die vertragliche Gestaltung von Neuverträgen und die Optimierung bestehender Verträge. Zurzeit werden Fernwärme-Rahmenverträge mit einem Liefervolumen von ca. 307 Mio. kWh/a und einem Auftragswert von rund 28 Mio. €/a betreut.

Der bestehende Rahmenvertrag mit der Kasseler Fernwärme GmbH wurde überarbeitet, angepasst und verlängert. Im Rahmen der Anpassungen wurden Einsparungen in Höhe von ca. 170.000 €/a durch Rabatte und Leistungsanpassungen bei den Liegenschaften erzielt. Der Vertrag umfasst 94 Liegenschaften mit einer Wärmelieferung von jährlich ca. 65 Mio. kWh.

Klim(a)ktiv werden gegen den Klimawandel - Private Förderung im Fokus

Privat kann jeder etwas aktiv gegen den Klimawandel tun, dabei wird nicht nur der Energieverbrauch reduziert, sondern auch die jährlichen Kosten. Um die Bürger dabei zu unterstützen, hat die Politik eine Vielfalt an Förderprogrammen geschaffen. Die bekanntesten Institutionen sind die Kreditanstalt für Wiederaufbau (KfW) und das Bundesamt für Wirtschaft und Ausfuhrkontrolle (BAFA). Weiterführende Informationen können direkt bei

<https://landesenergieagentur-hessen.de/angebote/foerdermittelberatung-13314> abgerufen werden.

Wussten Sie schon ... ,

dass die Landesregierung den Dienststellen finanzielle Unterstützung für den Wandel zum E-Fuhrpark anbietet? Dazu gehört auch die Anschaffung der dienstlichen E-Bikes („Pedelec“). Die Förderanträge können bis 15.09.2020 durch die Koordinatoren(-innen) für Energiefragen beim CO₂-Projektbüro des Hessischen Ministeriums der Finanzen gestellt werden.

Diese Fortbewegungsalternative ist nicht nur umweltfreundlich, sondern hat auch positive Effekte auf Ihre Gesundheit. Als Privatperson können Sie einen Vorschuss für die Anschaffung eines Pedelecs beantragen. Weiterführende Informationen zum Vorschuss und/oder Förderung finden Sie auf <https://co2.hessen-nachhaltig.de/de/mobilitaet.html>.



IMPRESSUM



HERAUSGEBER
Landesbetrieb Bau und Immobilien Hessen
Competence Center Energie
Gutleutstraße 138
60327 Frankfurt am Main
Telefon: +49 69 27397-351
E-Mail: info-ccenergie@lbih.hessen.de

VERANTWORTLICH: Vitalij Agapov, Uwe Pieler

REDAKTION: Dietmar Schnauber, Vitalij Agapov, Uwe Pieler,
Thomas-Pyrek-Alles, Jan-Per Bergemann

BILDNACHWEIS: Seite 1 (oben) – Stadtbauplan GmbH, Darmstadt

