

Wir tragen Verantwortung.

Solidarität hoch. Heizung runter.

Raumtemperatur einheitlich absenken.
Heizkörper in ungenutzten Räumen abstellen.
Nacht- und Wochenendaabsenkung nutzen.

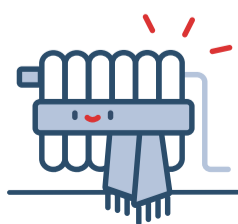
Ihre Landesverwaltung Hessen



Mehr Informationen unter:
www.co2.hessen-nachhaltig.de



STROM



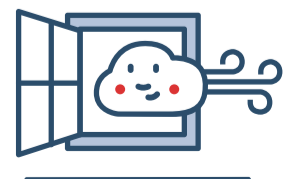
HEIZUNG



LICHT



WASSER



RAUMKLIMA